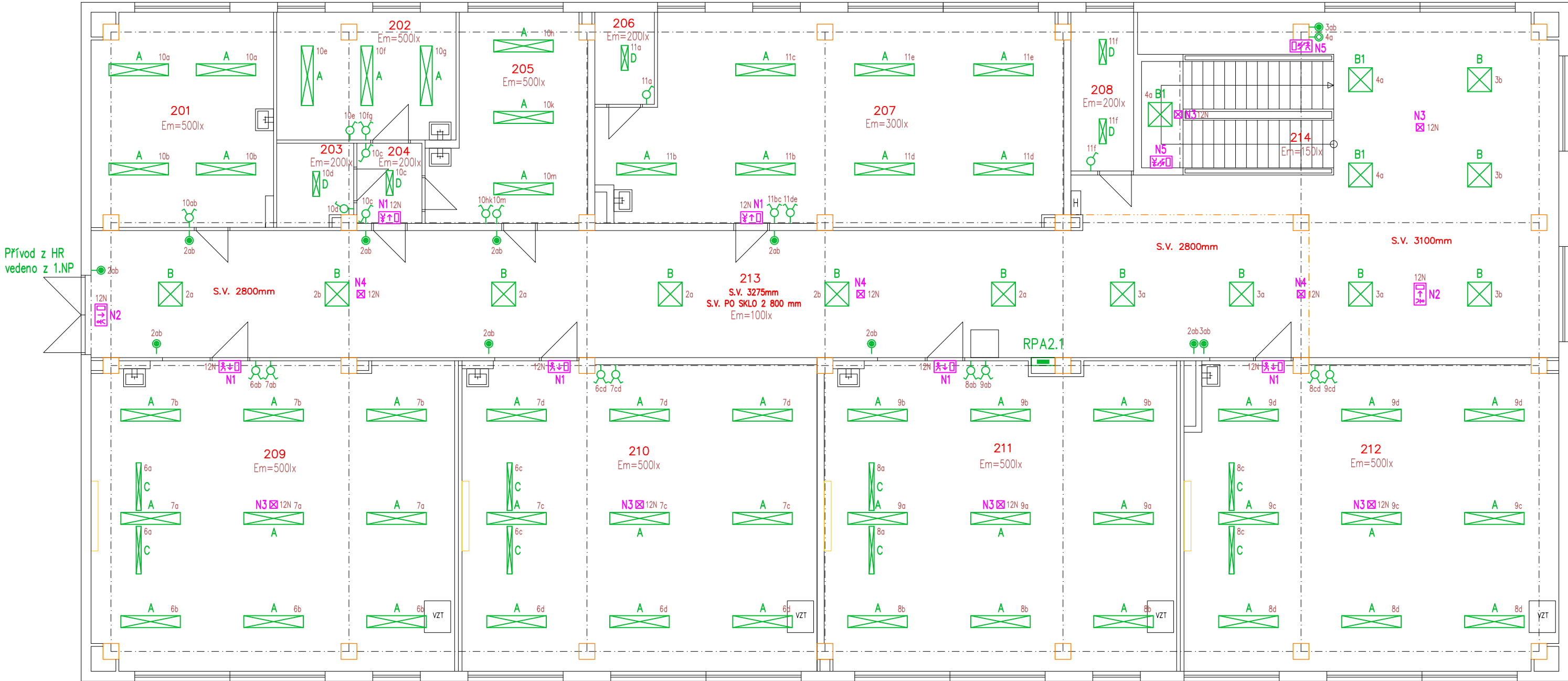
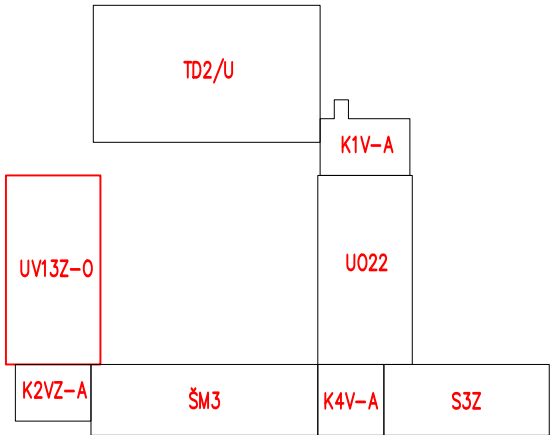


PŮDORYS 2.NP (M 1:100)



Tabulka místností			Tabulka místností		
Číslo	Název	Plocha [m²]	Číslo	Název	Plocha [m²]
201	KANCELÁŘ-ŘEDITEL	24,16	208	SKLAD-ŠATNA	6,40
202	KANCELÁŘ	14,65	209	UČEBNA	70,41
203	ŠKOLNÍ ROZHLAS	3,91	210	UČEBNA	69,1
204	PŘEDSTÍŇ	3,51	211	UČEBNA	68,12
205	KANCELÁŘ	18,41	212	UČEBNA	72,19
206	SKLAD	3,48	213	CHODBA	163,89
207	UČEBNA PC	58,64	214	SCHODIŠŤOVÝ PROSTOR	14,40



LEGENDA ELEKTROINSTALACE

- Kabeláž provedena kabely CYKY v podhledu a pod omítkou
- LED svítidla + nouzové osvětlení – CYKY–J 3(5)7x1,5
- Ovládání spínači v zázemí – CYKY–O 3x1,5
- Vypínač č.1, IP40, bílý–lesk, do krabice
- Prepínač č.5, IP40, bílý–lesk, do krabice
- Prepínač č.6, IP40, bílý–lesk, do krabice
- Prepínač č.7, IP40, bílý–lesk, do krabice
- Tlačítko č.1/0, IP40, bílý–lesk, do krabice (ovládání přes impulsní relé)
- Tlačítko č.1/0+1/0, IP40, bílý–lesk, do krabice (ovládání přes impulsní relé)
- Vypínač č.1 do vlhka, polozapuštěný, bílý, IP54, +1,2m
- Prepínač č.5 do vlhka, polozapuštěný, bílý, IP54, +1,2m
- Prepínač č.6 do vlhka, polozapuštěný, bílý, IP54, +1,2m

LEGENDA SVÍTIDEL

- A Přisazené LED svítidlo 43W/5450lm, 4000K, Ra>80, IP20, IK03, těleso bílé ocelové, difuzor opálový z PS, viz. výkaz výměr
- B Vestavné LED svítidlo 26W/3200lm do boxu, 4000K, Ra>80, IP44/20, IK03, těleso bílé ocelové, difuzor opálový PMMA s mikropřízma, viz. výkaz výměr
- B1 Vestavné LED svítidlo 39W/4800lm do boxu, 4000K, Ra>80, IP44/20, IK03, těleso bílé ocelové, difuzor opálový PMMA s mikropřízma, viz. výkaz výměr
- C Přisazené LED svítidlo 37,7W/4400lm, 4000K, Ra>80, IP20, těleso bílé ocelové, asymetrická reflektorová optika, viz. výkaz výměr
- D Přisazené LED svítidlo 27W/3100lm, 4000K, IP44, těleso bílé ocelové, difuzor matný akrylát, viz. výkaz výměr
- E Přisazené LED svítidlo 60,0W/6500lm, 4000K, Ra>80, IP20, IK08, těleso bílé ocelové, difuzor opálový polykarbonát, viz. výkaz výměr
- E1 Přisazené LED svítidlo 48,0W/5000lm, 4000K, Ra>80, IP20, IK08, těleso bílé ocelové, difuzor opálový polykarbonát, viz. výkaz výměr
- F Přisazené LED svítidlo 20W/2002lm, 4000K, Ra>80, IP65, IK10, těleso bílý polykarbonát, difuzor opálový polykarbonát, viz. výkaz výměr
- N1 Nouzové přisazené LED svítidlo 3,4W/84lm, IP65, IK07, s piktogramem, s 3–h nouz. modul, těleso bílý polykarbonát, difuzor průhledný, viz. výkaz výměr
- N2 Nouzové přisazené/nástěnné LED svítidlo 6,1W, IP40, IK03, s piktogramem, s 1–8h nouz. modul, těleso bílý polykarbonát, svítící deska, viz. výkaz výměr
- N3 Nouzové přisazené LED svítidlo 2,5W/200lm, IP20, IK07, bez piktogramu, s 3–h nouz. modul, těleso bílý polykarbonát, optika protipanická, viz. výkaz výměr
- N4 Nouzové přisazené LED svítidlo 4W/113lm, IP20, IK07, bez piktogramu, s 3–h nouz. modul, těleso bílý polykarbonát, optika únik. ulička, viz. výkaz výměr
- N5 Fotoluminiscenční deska se směrem úniku

Upozornění : Při souběhu kabelů do 1000V s vedením sdělovacím je nutno dodržet odstup min. 20cm!!!

ROZVODNÁ SOUSTAVA : 3NPE~50Hz,400V/TN–C–S  
OCHRANA PŘED ÚRAZEM EL.PROUDEM DLE ČSN 33 2000–4–41 ed.3  
AUTOMATICKÝM ODPOJENÍM OD ZDROJE  
+ DOPLŇKOVÁ OCHRANA PROUDOVÝM CHRÁNIČEM max.30mA  
+ OCHRANNÝM DOPLŇUJÍCÍM POSPOJOVÁNÍM

PAVILON UV13Z–0

NÁZEV A MÍSTO AKCE : Základní škola Opava – Šrámkova 4 Zařízení silnoproudé a slaboproudé elektrotechniky a stavební úpravy pavilonu UV13Z–0 a spojovacích krčků K1V–A, K2VZ–A, K4V–A			<b>INDETAIL s.r.o.</b> Projektování elektrických zařízení IČ: 06717390, DIČ: CZ06717390 Zacpalova 379/27, 746 01 Opava Tel.: +420 605 521 889 E-mail: kamil.kratky@seznam.cz		
INVESTOR : Základní škola Opava, Šrámkova 4, příspěvková organizace Šrámkova 1457/4, 747 05 Opava			ZODPOVĚDNÝ PROJEKTANT :	Č.PARÉ.	
PROFESE : D.1.4 – Technika prostředí staveb D.1.4.1 – Silnoproudé elektrotechnika			KAMIL KRÁTKÝ, ČKAIT 1102773	1	2 3
NÁZEV VÝKRESU : Umělé a nouzové osvětlení – 2.NP			PODPIS :	4	5 6
			PROJEKTANT PROFESE : KAMIL KRÁTKÝ, ČKAIT 1102773	7	8 9
			PODPIS :	Č.VÝKR.	
			STUPEŇ PD : DPS	D.1.4.1–04	
			MĚŘÍTKO : 1:100		
			DATUM : LEDEN 2024		